

Legenda ÚT



Pátevní rozvod ÚT z ocelového potrubí s tepelnou izolací. Potrubí kotveno ke stropu není-li na výkrese vyznačeno jinak. Potrubí bude vybaveno osovým vedením a osovými kompenzátory teplotní dilatace. Někótované úseky jsou DN65.



Okruh vytápění objektu. Rozvod z měděného potrubí s tepelnou izolací veden v podlaže a při podlaže ve zdi. Délková teplotní dilatace u přímých úseků delších než 7 metrů bude kompenzována změnou trasy rozvodu, nebo použitím "U" kompenzátorů.



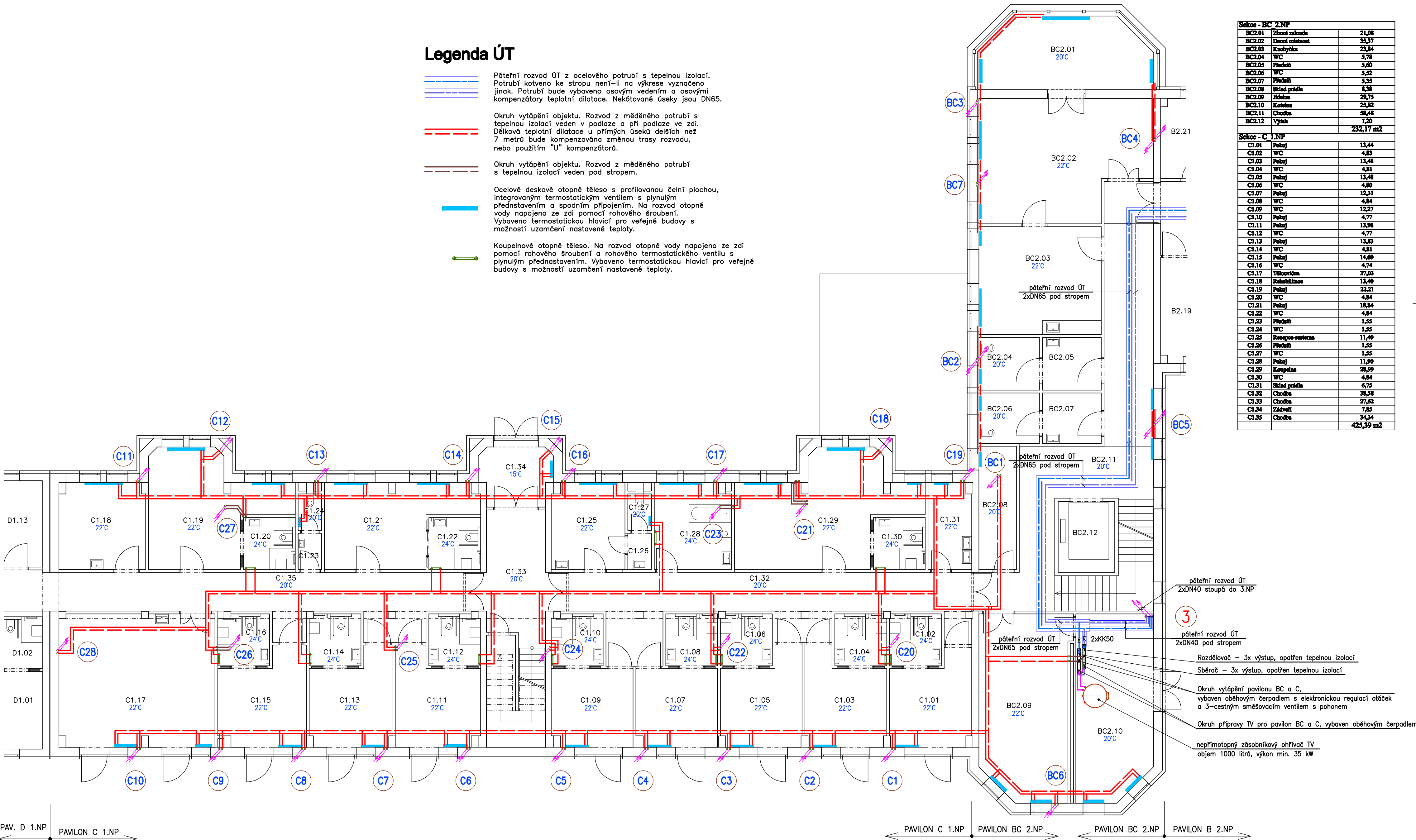
Okruh vytápění objektu. Rozvod z měděného potrubí s tepelnou izolací veden pod stropem.



Ocelové deskové otopné těleso s profilovanou čelní plochou, integrovaným termostatickým ventilem s plynulým přednastavením a spodním připojením. Na rozvod otopné vody napojeno ze zdi pomocí rohového šroubení. Vybaveno termostatickou hlavicí pro veřejné budovy s možností uzamčení nastavené teploty.



Koupelnové otopné těleso. Na rozvod otopné vody napojeno ze zdi pomocí rohového šroubení a rohového termostatického ventilu s plynulým přednastavením. Vybaveno termostatickou hlavicí pro veřejné budovy s možností uzamčení nastavené teploty.



Sekce - BC 2.NP		
BC2.01	Základní zahrada	21,08
BC2.02	Denní místnost	35,37
BC2.03	Kuchyň	23,84
BC2.04	WC	5,78
BC2.05	Předstěn	5,60
BC2.06	WC	5,52
BC2.07	Předstěn	5,53
BC2.08	Sklad prádla	8,58
BC2.09	Jídlna	29,75
BC2.10	Kotlina	25,82
BC2.11	Chodba	58,48
BC2.12	Výšah	7,20
		232,17 m2
Sekce - C 1.NP		
C1.01	Pokoj	13,44
C1.02	WC	4,83
C1.03	Pokoj	13,48
C1.04	WC	4,81
C1.05	Pokoj	13,48
C1.06	WC	4,80
C1.07	Pokoj	12,31
C1.08	WC	4,84
C1.09	WC	12,27
C1.10	Pokoj	4,77
C1.11	Pokoj	13,98
C1.12	WC	4,77
C1.13	Pokoj	13,83
C1.14	WC	4,81
C1.15	Pokoj	14,60
C1.16	WC	4,74
C1.17	Tělovýchovná	37,03
C1.18	Rozhodovací	13,40
C1.19	Pokoj	22,21
C1.20	WC	4,84
C1.21	Pokoj	18,84
C1.22	WC	4,84
C1.23	Předstěn	1,53
C1.24	WC	1,53
C1.25	Rozhodovací	11,40
C1.26	Předstěn	1,53
C1.27	WC	1,53
C1.28	Pokoj	11,90
C1.29	Koupelna	28,99
C1.30	WC	4,84
C1.31	Sklad prádla	6,75
C1.32	Chodba	38,58
C1.33	Chodba	27,62
C1.34	Základní	7,85
C1.35	Chodba	34,34
		425,39 m2

- pátevní rozvod ÚT  
2xDN40 stoupá do 3.NP
- 3
- pátevní rozvod ÚT  
2xDN40 pod stropem
- Rozdělovač – 3x výstup, opatřen tepelnou izolací
- Sběrač – 3x výstup, opatřen tepelnou izolací
- Okruh vytápění pavilonu BC a C,  
vybaven oběhovým čerpadlem s elektronickou regulací otáček  
a 3–cestným směšovací ventilem s pohonem
- Okruh přípravy TV pro pavilon BC a C, vybaven oběhovým čerpadlem
- nepřímotopný zásobníkový ohříváč TV  
objem 1000 litrů, výkon min. 35 kW

PAV. D 1.NP PAVILON C 1.NP

PAVILON C 1.NP PAVILON BC 2.NP PAVILON BC 2.NP PAVILON B 2.NP

význam / zodpovědný projektant Ing. Jan Myšička ml.	hlavní inženýr projektu Ing. Ondřej Závada	generální projektant Ing. Pavel Holc	Ing. Jan Myšička PROJEKTY - VYTÁPĚNÍ, CHLAZENÍ, PLYN Mlýnská 27/28, 102 00 Praha 6 tel.: 264444722 e-mail: j.mysicka@proje.cz www.projektvykres.cz			
investor Domov se zvláštním režimem "MATYÁŠ" v Nejdek přísp. org., Mládežnická 1123, 38221 Nejdek			názov díla Domov se zvláštním režimem MATYÁŠ Mládežnická č. p. 1123, Nejdek			
IČO 15 287 556			DIČ CZ-6408252091			
stavba DSP			datum 08/2019			
číslo kresla ÚT			číslo přílohy F.6.2.03			
Stavební úpravy pavilonu "C" PŮDORYS C - 1.NP, BC - 2.NP						